

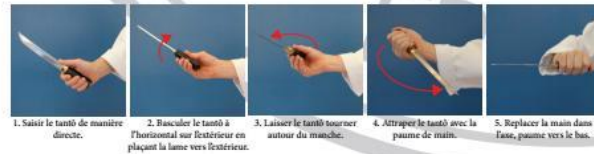
Tantô Shiyou

KATA CRÉÉ PAR BISONI CHRISTIAN 6^{ème} DAN,
EXPERT FÉDÉRAL TAI-JITSU.
PROGRAMME OFFICIEL DE L'ACADÉMIE TAI-JITSU FRANCE EN 2017.

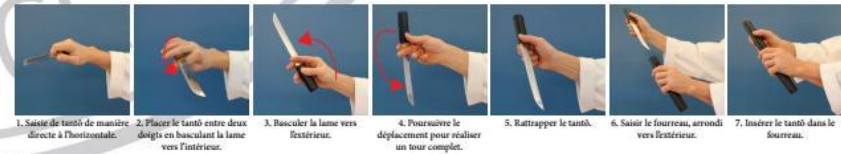
Tantô Shiyou est un kata qui a pour but l'apprentissage du maniement du tantô à travers des attaques simples.



DÉTAILS :



MANIEMENT N°1



MANIEMENT N°2